

Formations professionnelles

Administrateur système

L'administrateur système est la personne chargée du bon fonctionnement du système informatique de l'entreprise. Comme ce bon fonctionnement dépend de plusieurs facteurs, l'administrateur est appelé à choisir le type de réseau, les serveurs, les ordinateurs des utilisateurs et à en réaliser l'installation. Il est aussi responsable du déploiement des logiciels, de la documentation et de la maintenance générale du système informatique. Enfin, l'administrateur veille à la sécurité des données, en restreignant et contrôlant les accès et en mettant au point stratégies de sauvegardes et plans de secours.

Une partie des modules du Brevet fédéral vise à valider les compétences nécessaires à l'administrateur système. Il est donc possible de ne suivre que ces modules afin d'acquérir le métier souhaité, tout en laissant ouverte la possibilité d'obtenir plus tard le Brevet fédéral en étudiant les modules restants.



Durée & horaire

La formation se déroule de septembre à juin, sur une durée totale de 2 ans.

Les cours ont lieu une à deux fois par semaine, excepté pendant les 6 premières semaines de la formation durant lesquelles la fréquence est intensive : 3 soirs par semaine ; lundi et jeudi ainsi que mardi ou mercredi selon le groupe de travaux pratiques. Après ces 6 premières semaines, les lundis sont libérés.

Les cours ont lieu de 18h30 à 21h15.



Ecolage

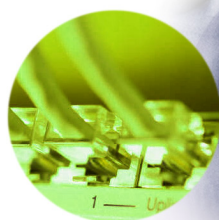
L'écolage s'élève à 1500 francs par trimestre (6 trimestres).

Un financement mensualisé est possible, en vingt mensualités de 475 francs.



Prochaine session

Les cours débuteront le 14 septembre 2020.



Contenu

La formation comporte 250 périodes et inclut les modules suivants :

Modules IDEC

ID-02	Administration de systèmes Windows	110 h.
	Installation et gestion des serveurs, des utilisateurs, des données, des applications, en assurant la sécurité et la disponibilité du système.	
ID-06	Réseaux & matériel	33 h.
	Eléments matériels et logiciels permettant de construire un réseau, types de topologies et de liaisons, étude approfondie de TCP/IP.	

Modules du Brevet fédéral

161	Exploiter des services de communication fixe
	Implémenter des services de communication fixe répondant aux exigences de l'entreprise dans un réseau existant et assurer l'exploitation opérationnelle de ces services.
166	Assurer la sécurité de base des TIC
	Identifier la situation des infrastructures TIC en matière de risques et en déduire des mesures de sécurité propres à limiter ces risques dans les domaines de l'organisation, des ressources humaines, de l'infrastructure et de la technique.
181	Elaborer des stratégies d'archivage, de sauvegarde et de restauration
	Elaborer et mettre en œuvre des stratégies d'archivage, de sauvegarde et de restauration pour les applications et les bases de données compte tenu des exigences légales, économiques et opérationnelles.
461	Intégrer des services de communication mobile
	Analyser les aspects organisationnels, techniques et spécifiques à l'utilisation des services de communication mobile en vue de leur intégration dans un réseau d'entreprise existant.
471	Optimiser des réseaux
	Analyser les réseaux de l'entreprise, optimiser et développer leurs performances et leur utilisation par des mesures adéquates et des possibilités inédites d'application en tenant compte des nouvelles technologies.
482	Tester et superviser le fonctionnement de composants
	Tester et surveiller les composants de l'infrastructure TIC (serveurs, mémoires, réseau), interpréter les résultats et prendre des mesures propres à garantir l'exploitation TIC conformément aux exigences.
486	Implémenter des mesures de sécurité de réseau et de système
	Evaluer les menaces pesant sur la sécurité des données et infrastructures TIC en réseau ainsi que l'efficacité des mesures en place. Introduire si nécessaire des mesures spécifiques concernant le réseau et le système.

Qui sommes-nous ? Que faisons-nous ?

L'ÉCOLE IDEC

Fondée en 1984, l'IDEC a tout d'abord été une école généraliste dans la formation d'adultes et de jeunes gens, dispensant aussi bien des cours de langues que de comptabilité ou de programmation.

Progressivement, une spécialisation dans l'informatique de gestion s'est dessinée, concrétisée dès 1990 par l'agrément de l'école à préparer officiellement au Brevet fédéral en informatique.

Depuis 2003, l'organisation de notre école répond aux exigences de la norme **EDUQUA**.

L'ENTREPRISE IDEC

L'IDEC n'a pas manqué, dès 1991, de mettre à profit les compétences acquises dans l'enseignement pour offrir aux entreprises et aux administrations voisines des services de développement d'applications, d'intégration et d'administration de systèmes.

De ce fait, l'IDEC ne limite pas ses horizons au monde de la théorie mais possède également un ancrage dans la réalité de l'économie et de l'informatique de gestion au quotidien.

Les élèves préparant le Brevet fédéral participent indirectement à ces activités sous forme d'études de cas contribuant à enrichir leur expérience professionnelle.

LES FORMATEURS

A l'image de l'activité à deux faces de l'IDEC – formation et services informatiques, ses enseignants, hors leurs salles de cours, travaillent tous sur le terrain. Ainsi, ils confrontent constamment théorie et pratique et font bénéficier leurs élèves de cette irremplaçable expérience. Tous les enseignants dispensant les cours de préparation au Brevet fédéral sont d'anciens experts aux examens fédéraux ou sont praticiens au quotidien de la spécialité qu'ils enseignent.

L'ENSEIGNEMENT

Parce que les explications théoriques et les descriptions de concepts ne suffisent pas à former des informaticiens compétents et efficaces, la méthode d'enseignement choisie à l'IDEC comporte un minimum de 50% de mise en pratique.

Depuis 2005, en outre, l'IDEC utilise une méthode d'intégration durable des compétences, permettant de simuler les conditions de travail en entreprise. La méthode complète efficacement les cours en apportant une expérience individuelle et collective propre à développer le savoir être et le savoir agir.

L'ENVIRONNEMENT

L'IDEC dispose d'une infrastructure à dimension humaine, adaptée à une formation conviviale et personnalisée. Accueillant huit à seize personnes, les salles de cours sont complétées par une petite cafétéria à disposition des étudiants.

Installée au centre-ville de Renens, l'IDEC n'est qu'à quelques minutes de l'autoroute et de Lausanne. La gare CFF, le terminus du métro M1 et pas moins de 5 lignes de bus sont à proximité immédiate.



Toutes les formations professionnelles en un clin d'oeil

	Modalités d'organisation						Modalités de formation			
	Durée	Ecolage total ²	Sessions	Prérequis	Lieu	Fréquence	TP ³ sur ordinateur	Etudes de cas	Travaux à domicile	Méthode IDEC ⁴
BFI ⁵ – formation initiale	3 ans	24200.-	1 par an	-	Renens	3 soirs / semaine	oui	oui	oui	oui
BFI – formation continue	2 ans	13160.-	3 par an	1 an d'expérience professionnelle	Renens	2 soirs / semaine	non	oui	lecture seulement	oui
BFI – blended learning	1 ou 2 ans	10200.-	4 par an	2 ans d'expérience professionnelle	Renens ou Genève	1 soir / semaine	non	oui	oui	oui
BFI – formation à distance	à choix	6720.-	4 par an	3 ans d'expérience professionnelle	-	-	non	oui	entièrement	non
DF ⁶ – ICT Manager	2 ans	14400.-	4 par an	Brevet fédéral	Renens	1 cours / semaine	non	oui	oui	non
DF – ICT Security Expert		15960.-	4 par an	Brevet fédéral	Renens	1 cours / semaine	non	oui	oui	non
Programmeur	9 mois	5640.-	1 par an	-	Renens	2 soirs / semaine	oui	non	oui	non
Développeur d'applications	2 ans	10830.-	1 par an	-	Renens	2 soirs / semaine	oui	oui	oui	oui
Administrateur système	2 ans	9000.-	1 par an	-	Renens	1 à 2 soirs / semaine	oui	oui	oui	oui

² En cas de paiement trimestriel ou annuel, hors contributions cantonales ou fédérale

³ Travaux pratiques

⁴ Méthode d'Intégration Durable de l'Expérience et de la Connaissance

⁵ Brevet fédéral d'informaticien(ne)

⁶ Diplôme fédéral